

# SYVA



## СИСТЕМА С КОЛЛИНЕАРНЫМ ИСТОЧНИКОМ ЗВУКА

- Легендарные технологии линейных массивов L-Acoustics
- Макс. SPL 142 дБ до 35 Гц
- Дальность работы до 35 м
- Исключительные параметры раскрытия
- Современная форма
- Система Plug-and-play

## ЭЛЕКТРОАКУСТИКА



Акустическая система Syva обладает характеристиками как точечного источника (point source), так и линейного массива (line source), и в линейке продуктов L-Acoustics эта система называется "коллинеарным источником" (colinear source). Поскольку коллинеарность точек в математике означает расположение точек (англ. - points) на одной прямой (англ. - line), такое название отражает промежуточное положение системы Syva между линейными массивами и точечными источниками.

Syva предназначена для профессионального применения и инсталляций класса high-end в помещениях, где требуется высококачественное воспроизведение сигнала с высоким уровнем SPL и при этом максимальная незаметность на фоне обстановки.

В кабине Syva установлено шесть СЧ громкоговорителей 5", для воспроизведения сигнала до 87 Гц и три компрессионных ВЧ драйвера с диафрагмой 1,75", нагруженных на DOSC-волновод. Все это размещено в J-образный изогнутый корпус. Такая компоновка компонентов позволяет получить углы раскрытия по горизонтали 140° и вертикали 26° (+5/-21°), оптимально подходящие для максимального покрытия озвучиваемой площади с дистанцией до 35 м., что делает ее оптимальным решением для обеспечения очень широкого угла раскрытия по горизонтали с возможностью работы на большие расстояния.

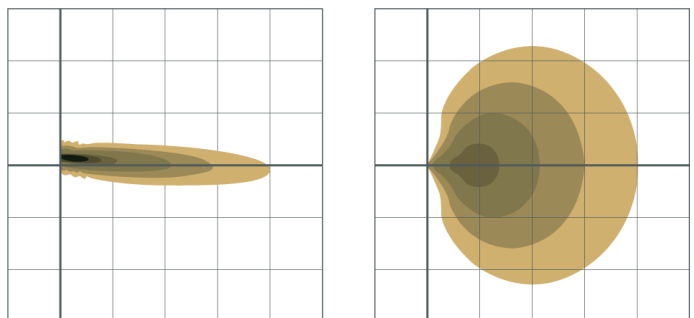
Низкочастотная акустическая система Syva Low имеет два НЧ громкоговорителя 12" из серии K2, она позволяет сформировать низкочастотный контур и обеспечивает поддержку Syva в низкочастотном диапазоне (контур 9 дБ с нижним пределом на 40 Гц).

Акустический кабинет Syva Sub оснащен одним длинноходным НЧ громкоговорителем 12", который оснащен магнитной системой из сабвуфера KS28 и предназначен для еще большего расширения частотного диапазона всей системы вплоть до 27 Гц.

Оба сабвуфера выполнены в кабинетах с фазоинвертором с патентованными отверстиями L-Vents, которые снижают турбулентность воздуха на выходе, что позволяет снизить его шум при высоком уровне сигнала и увеличить эффективность работы сабвуфера.

Усилители-контроллеры L-Acoustics обеспечивают расширенные функции кроссовера, выравнивание сигнала по времени, линеаризацию, а с помощью технологии L-Drive еще и защиту громкоговорителей от повреждения.

В акустической системе Syva объединены преимущества направленности линейного источника сигнала и ВЧ DOSC-волновода, который позволяет получить узкий вертикальный луч с идеальным контролем до 300 Гц. Syva направляет звуковую энергию в самый конец аудитории и одновременно обеспечивает равномерное покрытие звуковым сигналом в непосредственной близости от акустической системы. При этом соблюдается постоянный уровень SPL на всей дистанции работы. Такая комбинация дистанции работы до 35 м и ультраширокий угол горизонтальной дисперсии обеспечивает исключительное покрытие озвучиваемой площади в помещении.

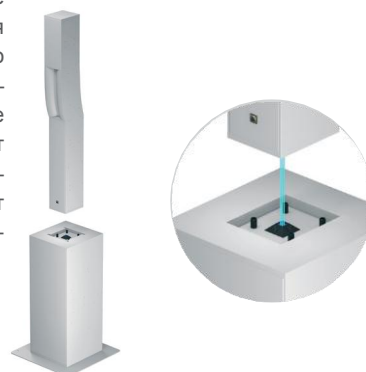


Распределение SPL у акустической системы Syva в диапазоне 1 кГц - 10 кГц. Масштаб: один квадрат = 10 м, одна градация цвета = 3 дБ. Конструкция оптимальна для обеспечения равномерного покрытия от 5 до 40 м при размещении Syva на уровне 1 м над озвучиваемой аудиторией.

## ФИЗИЧЕСКИЕ ПАРАМЕТРЫ



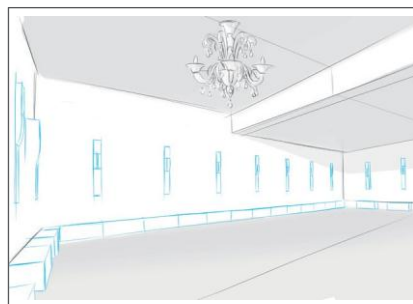
В конструкции кабинета объединены акустические особенности березовой и буковой фанеры. Узкая элегантная конструкция корпуса позволяет легко его интегрировать в любой интерьер. Имеется возможность заказа цвета корпуса кабинетов в любом цвете палитры RAL. Сабвуферы Syva Low и Syva Sub могут служить устойчивой подставкой для акустического кабинета Syva. Система AutoConnect обеспечивает быстрое и надежное соединение кабинетов как в физическом, так и звуковом плане.



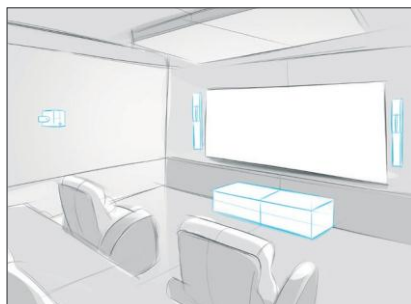
## ПРИМЕРЫ ПРИМЕНЕНИЯ И ПРЕИМУЩЕСТВА

Syva прекрасно подходит в качестве звукоусилительных систем в местах со сложными архитектурными или акустическими условиями, где требуется комбинация высокой разборчивости сигнала, высокий уровень SPL и широкий диапазон воспроизводимых частот. Высокие параметры звука и элегантный дизайн позволяют с успехом применять эту модель в инсталляциях для корпоративных мероприятий высокого уровня, в конференц-залах, театральных залах, а также в многоканальных системах объемного звука L-ISA.

В прокате Syva отличается быстрой установкой и простой настройкой. Ее выдающиеся параметры дальности работы позволяют обеспечить равномерное покрытие звуком больших помещений и банкетных залов, где элегантность и незаметность являются обязательным условием.



Помещение с системой L-ISA



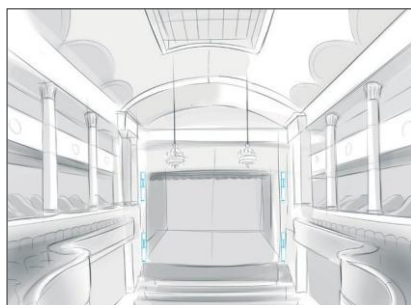
Домашний кинотеатр



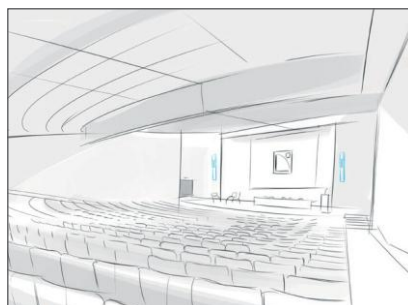
Выставка



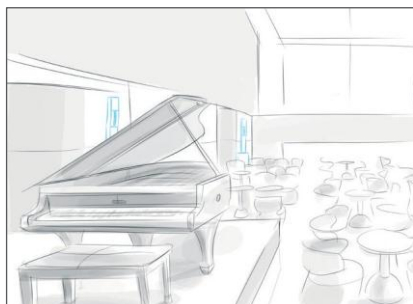
Корпоративное мероприятие



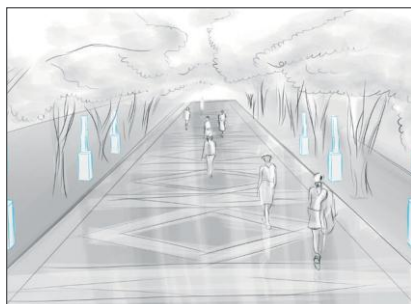
Театральный зал



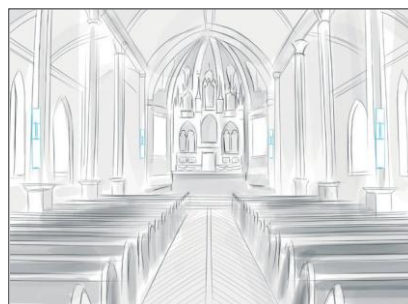
Конференц-зал



Лаунж-бар



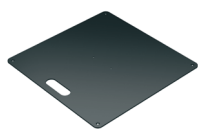
Показ мод



Храм

## МОНТАЖ

Акустический кабинет Syva можно установить как отдельно стоящий кабинет или на один из сабвуферов этой серии. Также возможны подвес и установка на стену.



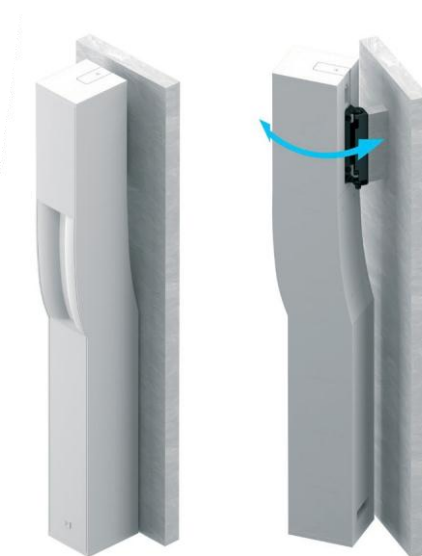
### Syva Base

Установочная плита для Syva, Syva Low и Syva Sub



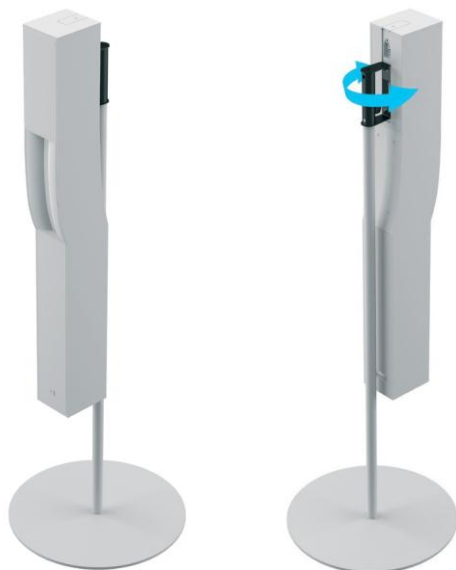
### Syva Wall

Настенное крепление для Syva



### Syva Pole

Адаптер для крепления акустического кабинета Syva на акустическую штангу или стойку



### Syva Bar

Крепление для подвеса Syva на ферму (здесь в комбинации с Clamp250)



## КОНТРОЛЛЕРЫ-УСИЛИТЕЛИ

### LA4X: Контроллер-усилитель со встроенным DSP



4 x 1000 Вт/ 8 Ом или 4 Ом  
4 входа x 4 выхода  
До 4 сабвуферов на один контроллер-усилитель



## САБВУФЕР

### Syva Low: мощный сабвуфер

Частотный диапазон системы: 40 Гц – 20 кГц  
Соотношение 1 Syva Low к 1 Syva  
НЧ контур усиливается на 9 дБ



### Syva Sub: инфра-сабвуфер

Частотный диапазон системы: 27 Гц – 20 кГц  
Соотношение 2 Syva Sub к 1 Syva Low и 1 Syva  
НЧ контур усиливается на 12 дБ



## ПРОГРАММНОЕ ОБЕСПЕЧЕНИЕ

### Soundvision: программа моделирования



Программа 3D моделирования электроакустических и механических параметров системы

### LA Network Manager: программа для управления и мониторинга



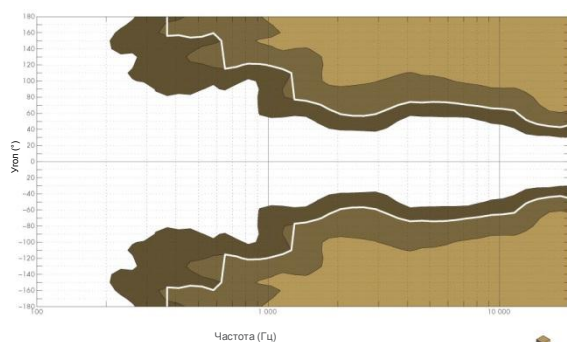
Управление и мониторинг состояния до 253 системных компонентов в реальном времени. Различные сетевые топологии. Многочисленные варианты сетевых топологий.

## ТЕХНИЧЕСКИЕ ПАРАМЕТРЫ SYVA

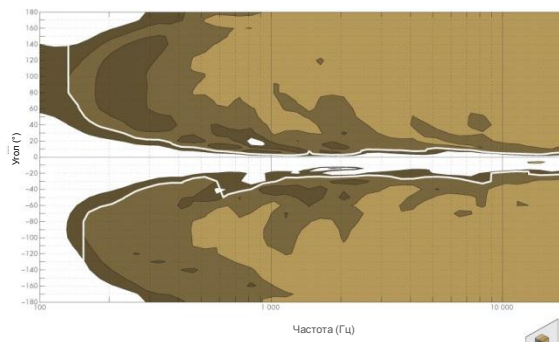
|                               |                                                                                                         |
|-------------------------------|---------------------------------------------------------------------------------------------------------|
| Описание                      | 2-полосный кабинет с пассивным кроссовером, питается от контроллеров-усилителей LA4X / LA8 / LA12X      |
| Частотный диапазон (-10 дБ)   | 87 Гц - 20 кГц ([SYVA])                                                                                 |
| Максимальный SPL <sup>1</sup> | 137 дБ ([SYVA])                                                                                         |
| Номинальное раскрытие         | по горизонтали: 140° (>1 кГц)<br>по вертикали: +5/-21° в J-образном корпусе (>1 кГц)                    |
| Компоненты                    | СЧ: 6 × 5"<br>ВЧ: 3 × 1,75", компрессионный драйвер                                                     |
| Акустическая камера           | СЧ: корпус с фазоинвертором, система L-Vents<br>ВЧ: DOSC, L-Fins                                        |
| Номинальный импеданс          | 8 Ω                                                                                                     |
| Коммутация                    | IN: 4-контактный speakON® и клеммные разъемы<br>AutoConnect                                             |
| Монтаж и подключение          | DIN580-совместимые точки крепления страховки под винт M8<br>2 точки крепления для монтажных аксессуаров |
| Масса (нетто)                 | 21 кг                                                                                                   |
| Кабинет                       | Высококачественная фанера из балтийской березы и бука                                                   |
| Фронтальная сторона           | Стальная решетка с антикоррозийным покрытием<br>Акустическая 3D ткань                                   |
| Покрытие                      | Мелкозернистое порошковое покрытие темного коричнево-серого цвета (Pantone 426C)                        |
| IP                            | 54                                                                                                      |

1- Пиковый уровень на расстоянии 1 м при условии половины объема на розовом шуме с крест-фактором 4 (в скобках указан соответствующий пресет).

## НАПРАВЛЕННОСТЬ/ШИРИНА ПОЛОСЫ



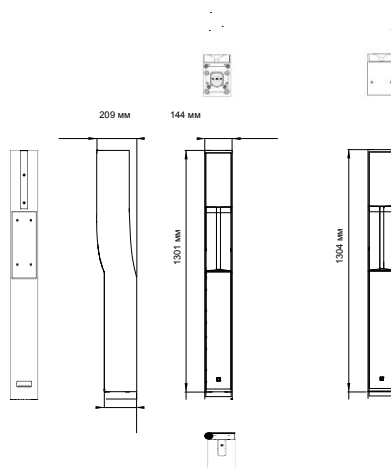
Ширина полосы Syva по горизонтали 1/3



Ширина полосы Syva по вертикали 1/3



## ГАБАРИТНЫЕ РАЗМЕРЫ



## ТЕХНИЧЕСКИЕ ПАРАМЕТРЫ SYVA LOW

|                               |                                                                                  |
|-------------------------------|----------------------------------------------------------------------------------|
| Описание                      | Мощный сабвуфер, питается от LA4X / LA8 / LA12X                                  |
| Предел НЧ (-10 дБ)            | 40 Гц ([SYVA LOW_100])                                                           |
| Максимальный SPL <sup>1</sup> | 137 дБ ([SYVA LOW_100])                                                          |
| Компоненты                    | НЧ: 2 × 12"                                                                      |
| Акустическая камера           | Корпус с фазоинвертором, система L-Vents                                         |
| Номинальный импеданс          | 4 Ω                                                                              |
| Коммутация                    | IN: 4-контактный speakON®<br>AutoConnect                                         |
| Масса (нетто)                 | 29 кг                                                                            |
| Кабинет                       | Высококачественная фанера из балтийской березы и бука                            |
| Фронтальная сторона           | Стальная решетка с антикоррозийным покрытием<br>Акустическая 3D ткань            |
| Покрытие                      | Мелкозернистое порошковое покрытие темного коричнево-серого цвета (Pantone 426C) |
| IP                            | 55                                                                               |

1- Пиковый уровень на расстоянии 1 м при условии половины объема на розовом шуме с крест-фактором 4 (в скобках указан соответствующий пресет).

## ТЕХНИЧЕСКИЕ ПАРАМЕТРЫ SYVA SUB

|                               |                                                                                  |
|-------------------------------|----------------------------------------------------------------------------------|
| Описание                      | Мощный инфра-сабвуфер, питается от LA4X / LA8 / LA12X                            |
| Предел НЧ (-10 дБ)            | 27 Гц ([SYVA SUB_100])                                                           |
| Максимальный SPL <sup>1</sup> | 128 дБ ([SYVA SUB_100])                                                          |
| Компоненты                    | НЧ: 1 × 12"                                                                      |
| Акустическая камера           | Корпус с фазоинвертором, система L-Vents                                         |
| Номинальный импеданс          | 8 Ω                                                                              |
| Коммутация                    | IN: 4-контактный speakON®<br>AutoConnect                                         |
| Масса (нетто)                 | 27 кг                                                                            |
| Кабинет                       | Высококачественная фанера из балтийской березы и бука                            |
| Фронтальная сторона           | Стальная решетка с антикоррозийным покрытием<br>Акустическая 3D ткань            |
| Покрытие                      | Мелкозернистое порошковое покрытие темного коричнево-серого цвета (Pantone 426C) |
| IP                            | 55                                                                               |

1- Пиковый уровень на расстоянии 1 м при условии половины объема на розовом шуме с крест-фактором 4 (в скобках указан соответствующий пресет).

## ГАБАРИТНЫЕ РАЗМЕРЫ

