

# A15

## МАССИВ С ФИКСИРОВАННЫМ ИЗГИБОМ И ИЗМЕНЯЕМОЙ ДИАГРАММОЙ НАПРАВЛЕННОСТИ ПО ГОРИЗОНТАЛИ ИЛИ ВЕРТИКАЛИ



- Очень высокий уровень выходной мощности: 141 дБ (Wide) / 144 дБ (Focus)
- Малый вес – 33 / 35 кг
- Простая система для быстрого подвеса
- Различные варианты углов раскрытия, благодаря направляющим L-Fins (система Panflex)
- Горизонтальные или вертикальные массивы
- Зона покрытия от 50 до 2500 слушателей

## ЭЛЕКТРОАКУСТИЧЕСКИЕ ПАРАМЕТРЫ



Акустическая система A15 является линейным источником звука для работы на дистанции до 35 м. Две модели A15 Focus и A15 Wide отличаются фиксированной диаграммой направленности по горизонтали 10° и 30°, соответственно.

В моделях A15 применена технология Panflex, в основе которой - механические пластины L-Fins и алгоритмы цифровой обработки сигналов в диапазоне частот от 800 Гц. Пластины L-Fins позволяет изменять диаграмму направленности по вертикали (70°, 110° или асимметрично на 90°). Таким образом, A15 можно легко приспособить к помещению практически любой архитектуры.

Наличие различных аксессуаров и дополнительных приспособлений дают возможности для построения систем A15 как в горизонтальном, так и в вертикальном положении.

Для начала работы с A15 требуется всего один пресет, который оптимизирован для получения идеального качества звука без дополнительных программных настроек и раскрытия пластин L-Fins.

Система A15 имеет достаточно плотный «низ» для оптимального воспроизведения речевого сигнала и живых выступлений даже без подключения сабвуферов. Однако, рекомендуемый сабвуфер KS21 усиливает низкочастотный контур и расширяет диапазон воспроизводимых частот до 31 Гц.

A15 Focus и A15 Wide позволяют создавать легко масштабируемые системы для выполнения разнообразных задач: обеспечить качественный звук для требовательного артиста, выполнить райдер крупного мероприятия, выступить в качестве вспомогательных систем или линий задержки для более крупных систем L-Acoustics.

## ФИЗИЧЕСКИЕ ПАРАМЕТРЫ

Корпуса A15 Wide и A15 Focus выполнены из березовой фанеры высшего качества, которая обеспечивает максимальный уровень акустических показателей и механической прочности. Изогнутая фанера оптимальной толщины позволила снизить массу акустического кабинета без отрицательного влияния на качество звука, надежности и прочности конструкции.

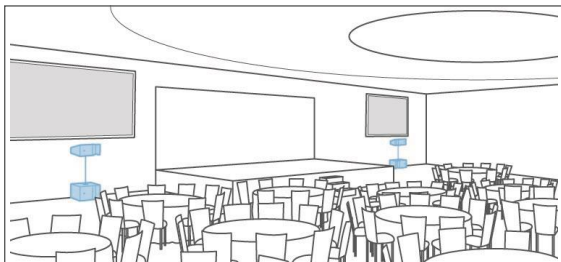
В акустических системах A15 применена технология двухточечного подвеса, которая позволяет значительно облегчить монтаж системы и позволяет визуально убедиться в его надежности. На корпусах предусмотрены удобные транспортировочные ручки, продольные ножки на нижней части корпуса с ответной частью на верхней, а также боковые стопоры для предотвращения соскальзывания кабинетов при монтаже/демонтаже.

Корпуса систем A15 имеет защиту от внешнего воздействия по стандарту IP55 для применения на улице.

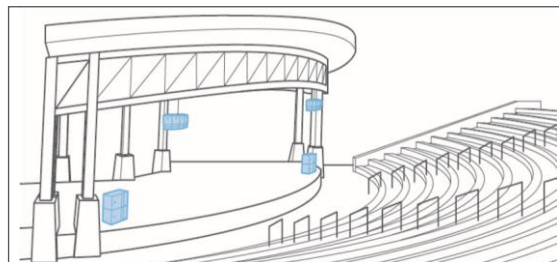


## ОБЛАСТИ ПРИМЕНЕНИЯ И ПРЕИМУЩЕСТВА

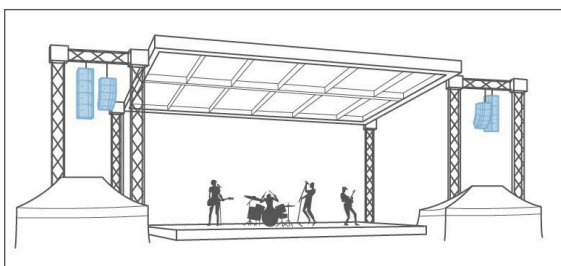
Модели A15 Focus и A15 Wide являются многофункциональным решением, которое можно применять в разнообразных конфигурациях для решения широкого спектра задач. ARCS A15 могут применяться как отдельные элементы для небольших и средних мероприятий или выступать как часть звукоусилительной системы на крупных концертах и мероприятиях.



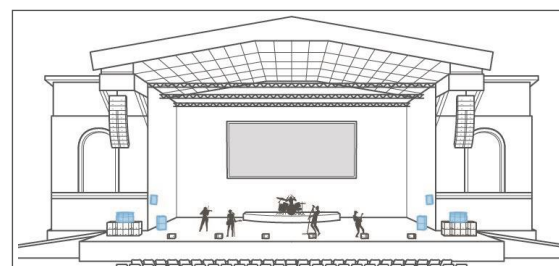
Основная звуковая система на корпоративном мероприятии



Основная звуковая система для амфитеатра



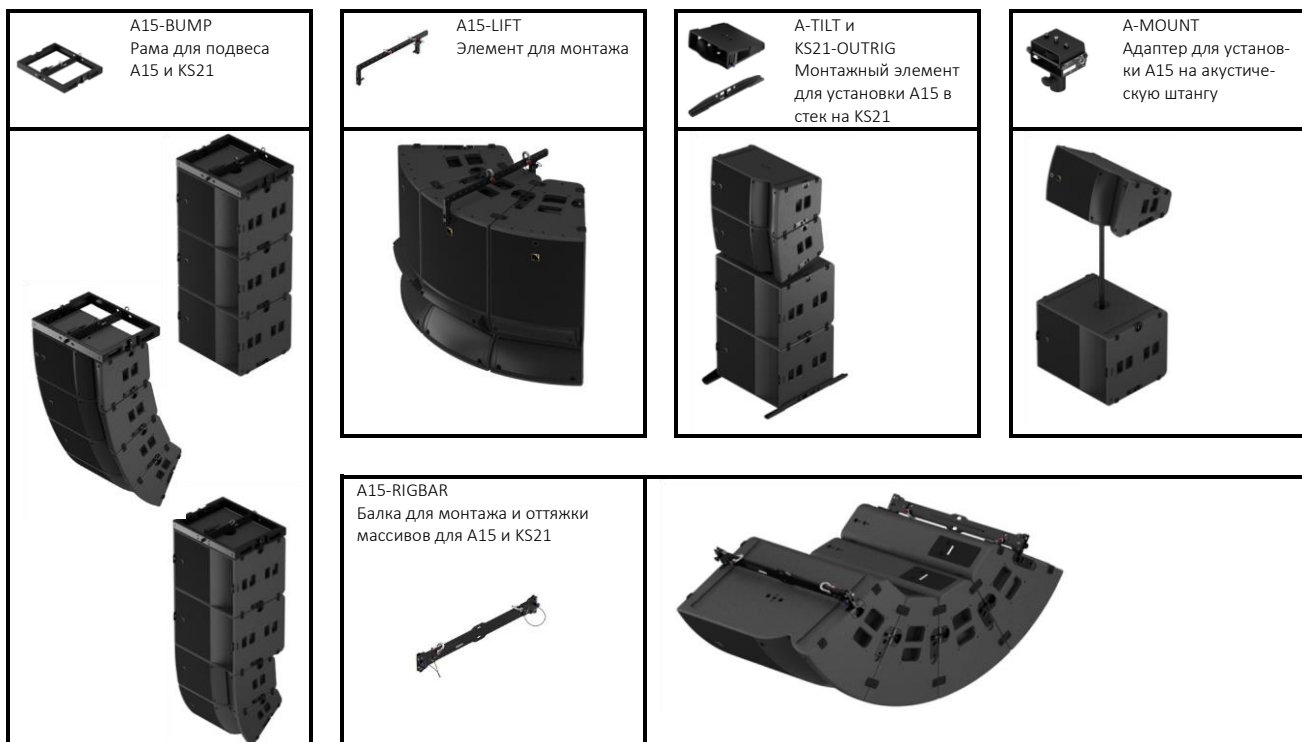
Основная акустическая система для уличных площадок



Вспомогательные системы на крупных концертных площадках

## МОНТАЖ

Модели A15 Focus и A15 Wide можно применять в подвесе или в стеках как отдельно, так и в комбинации с сабвуферами KS21. Специальные монтажные аксессуары позволяют устанавливать их в горизонтальных и вертикальных массивах. Кроме того, модели A15 можно подвешивать или устанавливать на акустическую стойку/штатив по отдельности в качестве точечных источников с конфигурируемой диаграммой направленности.



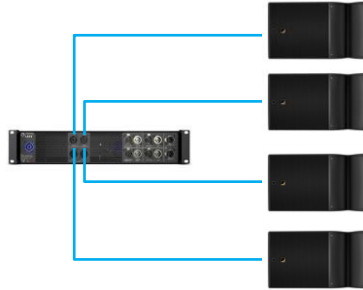
## УСИЛИТЕЛИ

LA4X является рекомендованным усилителем для работы с моделями A15 (одна система на канал). Такая конфигурация изначально имеет прекрасное качество звука без дополнительных настроек, но при этом дает возможность дальнейшей оптимизации звука с помощью программных средств L-Acoustics. Усилитель LA12X позволяет подключать и управлять до трех акустических систем A15 на канал. В такой конфигурации требуется меньшее количество коммутационных кабелей, но при этом возможности по оптимизации звука более ограничены.

### LA4X: усилитель с DSP



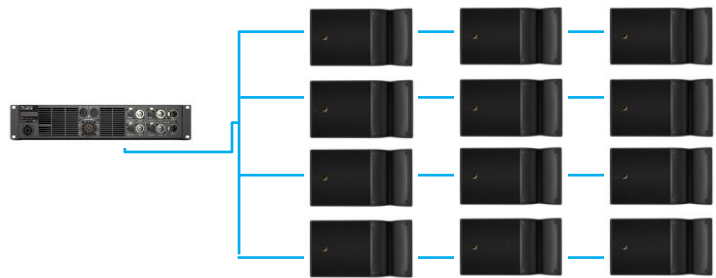
4 x 1000 Вт / 8 Ом или 4 Ома  
Архитектура: 4 входа x 4 выхода  
До 4 AC по одной на каждый выход усилителя



### LA12X: усилитель с DSP



4 x 3300 Вт / 2,7 Ома  
Архитектура: 4 входа x 4 выхода  
До 12 AC на один усилитель



### L-CASE: транспортировочный кейс для усилителей



Объем: один усилитель 2U  
Может применяться в стеке или в подвесе



## САБВУФЕРЫ

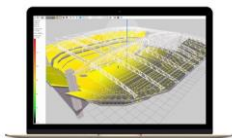
### KS21: сабвуфер 21" (1 x 21")

Частотный диапазон комплекта A15 + KS21: 29 Гц – 20 кГц  
Соотношение: 1 x KS21 к 1 x A15  
Усиление контура на 10 дБ на 100 Гц



## ПРОГРАММНОЕ ОБЕСПЕЧЕНИЕ

### SOUNDVISION: программа моделирования



Программа 3D моделирования электроакустических и механических параметров системы

### LA Network Manager: программа для управления и мониторинга



Управление и мониторинг состояния до 253 системных компонентов в реальном времени. Различные сетевые топологии.

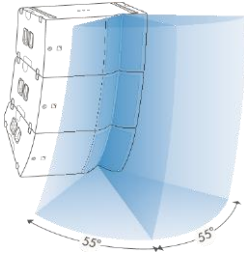
### Серия ARCS гибкая и масштабируемая система для работы на средних дистанциях

Многофункциональная серия акустических систем А состоит из четырех моделей с фиксированной диаграммой направленности и 21" сабвуфера, комбинации которых создают решения с различными вариантами раскрытия для работы на дистанциях до 45 м. Серия А предлагает исполнение уровня крупных концертных систем, а формат plug-n-play существенно упрощает дизайн. Все акустические системы серии А могут применяться индивидуально в качестве точечных источников, а также в комбинациях для формирования вертикальных и горизонтальных массивов.

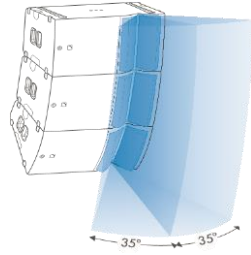


# ДИСПЕРСИЯ

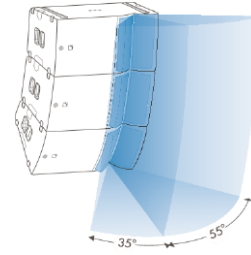
L-Fins установлены на 110°



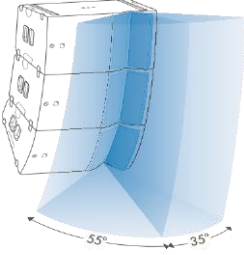
L-Fins на 70°



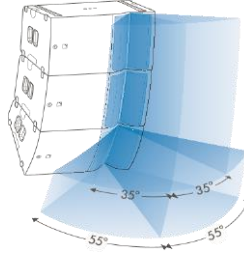
L-Fins на 90° в сторону ВЧ



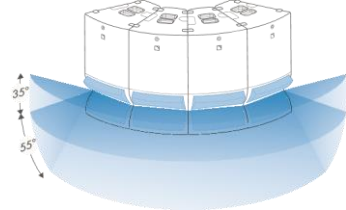
L-Fins установлены на 90° в сторону НЧ



Смешанное направление L-Fins на 70°/110°

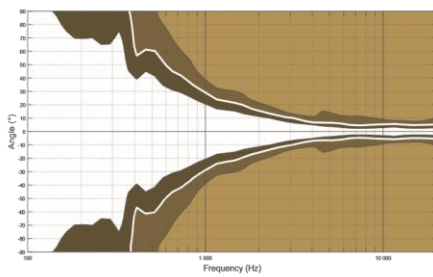


L-Fins на 90° вниз

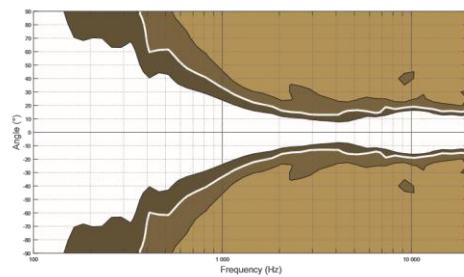


# УГОЛ РАСКРЫТИЯ

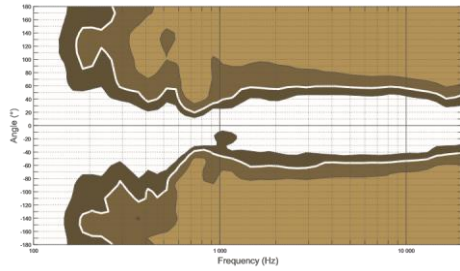
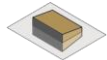
A15 Focus



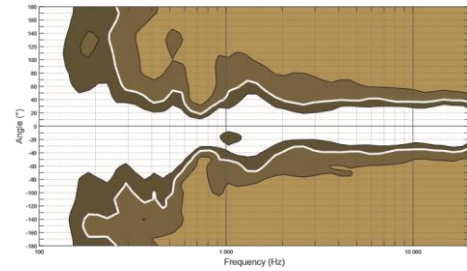
A15 Wide



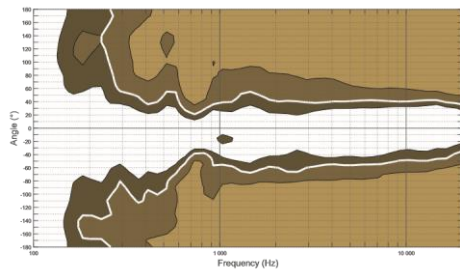
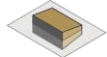
A15 Focus/Wide с L-Fins на 110°



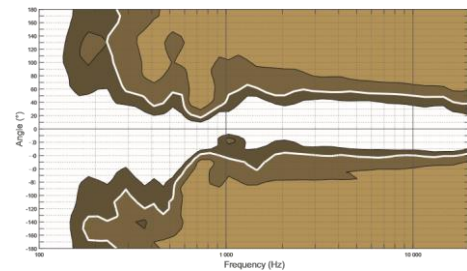
A15 Focus/Wide с L-Fins на 70°



A15 Focus/Wide с L-Fins на 90° в сторону НЧ



A15 Focus/Wide с L-Fins на 90° в сторону ВЧ

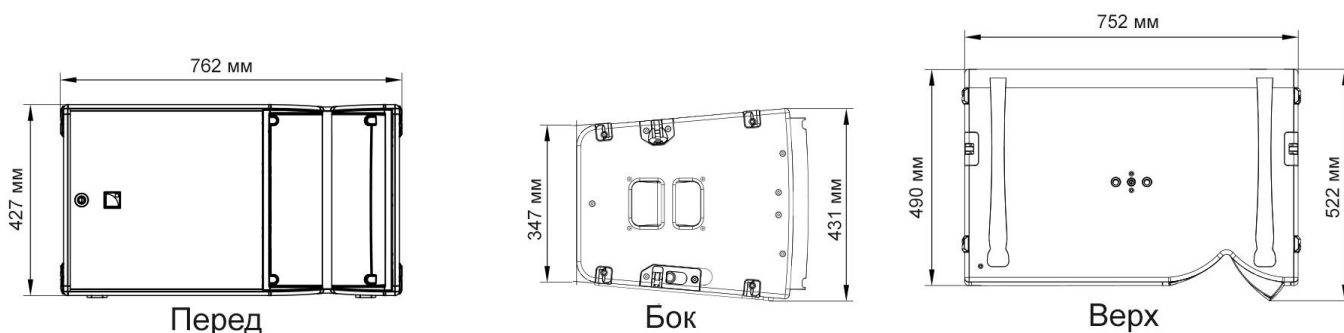


# A15 FOCUS



<b>Описание</b>	2-полосная пассивная
<b>Частотный диапазон (-10 дБ)</b>	41 Гц - 20 кГц ((A15))
<b>Макс. SPL<sup>1</sup></b>	144 дБ ((A15))
<b>Номинальный угол дисперсии</b>	Вертикальный: 10° Горизонтальный L-Fins: 70°/110° симметрично или 90° асимметрично
<b>Громкоговорители</b>	НЧ: 1 × 15" неодимовый динамик ВЧ: 1 × 3" диафрагма (неодимовый компрессионный драйвер)
<b>Акустическая нагрузка</b>	НЧ: фазоинвертор, L-Vents ВЧ: рупор DOISC, L-Fins
<b>Номинальный импеданс</b>	8 Ом
<b>Разъемы</b>	IN: 1 × 4-контактный speakON LINK: 1 × 4- контактный speakON
<b>Подвес и переноска</b>	Встроенная двухточечная система монтажа 2 ручки, 8 угловых стопоров и 2 ножки на нижней стороне + 2 пропила на верхней стороне
<b>Безопасность</b>	Резьбовая вставка под M8 в соответствии с DIN580
<b>Масса нетто:</b>	35 кг
<b>Тип АС</b>	Высококачественная фанера из березы и бука балтийских пород
<b>Передняя панель</b>	Стальная решетка с покрытием Акустически нейтральная 3D ткань
<b>Монтажные компоненты</b>	Высококачественная сталь с антикоррозийным покрытием
<b>Покрытие</b>	Темный серо-коричневый цвет (Pantone 426 C)
<b>Степень защиты IP</b>	IP55

1 – Пиковый уровень на расстоянии 1 м при условии половины объема на розовом шуме с крест-фактором 4 (в скобках указан соответствующий пресет).



# A15 WIDE



Описание	2-полосная пассивная
Частотный диапазон (-10 дБ)	41 Гц - 20 кГц ([A15])
Макс. SPL <sup>1</sup>	141 дБ ([A15])
Номинальный угол дисперсии	Вертикальный: 30° Горизонтальный L-Fins: 70°/110° симметрично или 90° асимметрично
Громкоговорители	НЧ: 1 × 15" неодимовый динамик ВЧ: 1 × 3" диафрагма (неодимовый компрессионный драйвер)
Акустическая нагрузка	НЧ: фазоинвертор, L-Vents ВЧ: рупор DOSC, L-Fins
Номинальный импеданс	8 Ом
Разъемы	IN: 1 × 4-контактный speakON LINK: 1 × 4- контактный speakON
Подвес и переноска	Встроенная двухточечная система монтажа 2 ручки, 8 угловых стопоров и 2 ножки на нижней стороне + 2 пропила на верхней стороне
Безопасность	Резьбовая вставка под M8 в соответствии с DIN580
Масса нетто:	33 кг
Тип АС	Высококачественная фанера из березы и бука балтийских пород
Передняя панель	Стальная решетка с покрытием Акустически нейтральная 3D ткань
Монтажные компоненты	Высококачественная сталь с антикоррозийным покрытием
Покрытие	Темный серо-коричневый цвет (Pantone 426 C)
Степень защиты IP	IP55

1 – Пиковый уровень на расстоянии 1 м при условии половины объема на розовом шуме с крест-фактором 4 (в скобках указан соответствующий пресет).

